

## 開館20周年特別企画展

# 長崎遊学

## 開催のご案内



**2026年1月16日(金)に  
開会式とプレス向け内  
覧会を予定しています**

長崎歴史文化博物館では、2026年1月17日(土)より、開館20周年特別企画展「長崎遊学」を開催いたします。江戸時代、海外交流が制限された日本人にとって、長崎は異国文化に直接ふれることができるあこがれの地でした。この時代の長崎を一つの「大学」と見立て、当時の遊学者たちがどのようなキャンパスライフを送り、先生や在學生に出会い、どのような学問を学んだのか。今展は、新しい知識と情報を求めて日本各地からやってきた「遊学者」たちが、長崎で見た風景、非日常的な日常生活、出会った人々、学んだ学問・芸術を紹介します。

### 開催概要

#### 【開館20周年特別企画展 長崎遊学】

会 期 2026年1月17日(土)～3月4日(水)  
【前期】1月17日(土)～2月8日(日) 【後期】2月10日(火)～3月4日(水)  
※ 1月19日(月)、2月2日(月)、16日(月)、3月2日(月)※2月9日(月)は展示替えのため休室

会 場 3階企画展示室

開 場 時 間 9:00～18:00(最終入館30分前まで)

観 覧 料 一般[大学生以上]1,000円(前売800円)  
※高校生以下、長崎れきぶん友の会、キャンパスメンバーズは無料  
※身体障害者手帳・療育手帳・精神障害者保健福祉手帳、障害福祉サービス受給者証、地域相談支援受給者証、特定疾患医療受給者証、特定医療費(指定難病)医療受給者証、先天性血液凝固因子障害等医療受給者証、小児慢性特定疾病医療受給者証保持者とその介護者1名は前売料金

主 催 長崎県・長崎市・長崎歴史文化博物館

共 催 長崎新聞社

特 別 協 力 医療法人原三信病院、長崎大学附属図書館

特 別 協 賛 株式会社インテックス

後 援 長崎県教育委員会、長崎市教育委員会、長崎県立長崎図書館、長崎市立図書館、西日本新聞社、朝日新聞社、毎日新聞社、読売新聞西部本社、共同通信社長崎支局、NBC長崎放送、KTNテレビ長崎、NCC長崎文化放送、NIB長崎国際テレビ、NHK長崎放送局、長崎ケーブルメディア、エフエム長崎、長崎商工会議所、長崎県タクシー協会、長崎県観光連盟、長崎国際観光コンベンション協会

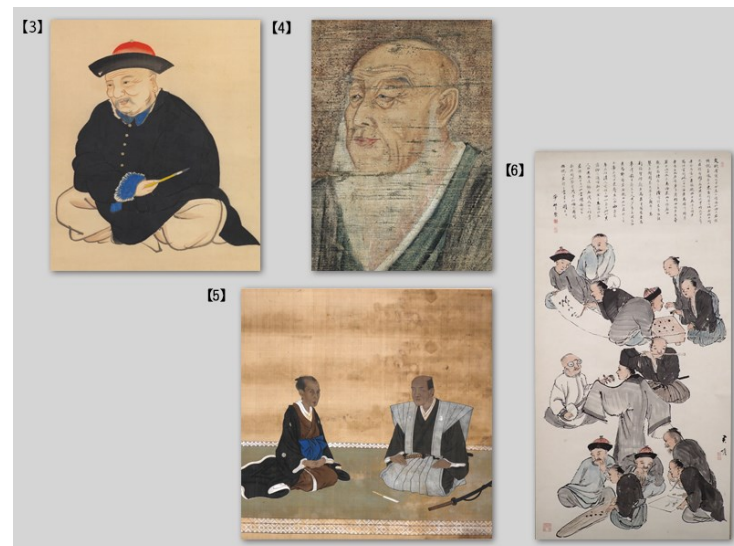
## みどころ



### 長崎での日々

長崎で過ごす日々は異国情緒にあふれ、人々を魅了しました。ここでは国際貿易都市長崎での春夏秋冬を取り上げながら、刺激にあふれた「非日常的」日常生活を覗いていきます。

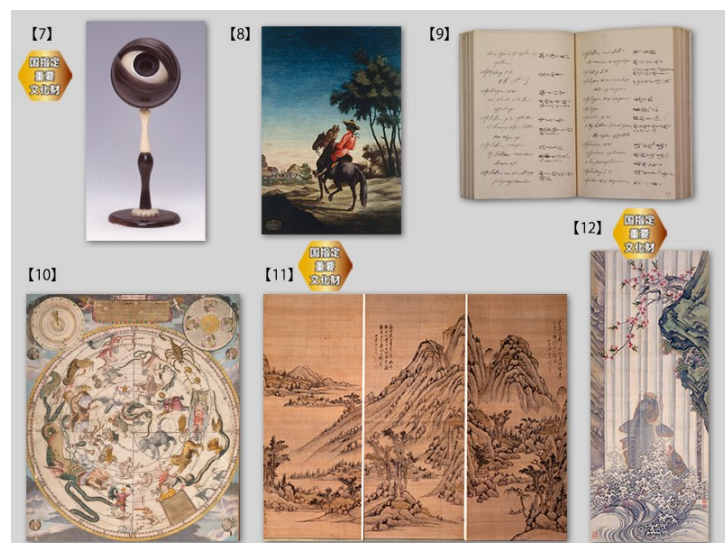
- 【1】司馬江漢『西遊旅譚』当館蔵  
【2】春木南湖『西遊日簿』東京藝術大学附属図書館所蔵



### 長崎での出会い

長崎を目指した人々は、長崎で様々な人と出会い、その出会いを重ねることによって、新たなネットワークを生み出します。偶然であれ、必然であれ、長崎で生まれた出会いの諸相を紹介します。

- 【3】斎藤秋圃《江稼圃肖像》部分・当館蔵  
【4】《吉雄耕牛肖像画》部分・当館蔵  
【5】《本木仁太夫良永の絵像》部分・当館蔵  
【6】荒木君瞻筆、金井莎郎賛《梅関高士送別之図》仙台市博物館所蔵



### 長崎での学び

江戸時代の長崎には中国船・オランダ船を通じて海外から最新の学問と文化がもたらされていますが、どのような分野が、どのような形で学ばれ、伝えられていったのでしょうか。蘭学、語学、医学など学問や新たな視覚となった中国風写実絵画、洋風画などから、この点を取り上げます。

- 【7】「シーボルト使用眼球模型」シーボルト記念館所蔵 ※国指定重要文化財  
【8】若杉五十八《鷹匠図》当館  
【9】ドウフ・ハルマ辞書』当館蔵  
【10】『星座図』当館蔵  
【11】《絹本淡彩離合山水図 伊孚九筆自賛がある》松阪市文化財センター蔵 ※国指定重要文化財  
【12】熊斐《鯉魚跳龍門図》当館蔵 ※国指定重要文化財

## 関連イベント

※講座・イベントの内容は予告なく変更になる場合がありますので悪しからずご了承ください

### 講演会

#### 南蘋風だけじゃない！

#### 伊勢のお殿様・増山雪斎と家臣の長崎遊学

日 時 2026年2月21日(土) 14:00～15:30

会 場 1階ホール

講 師 村上敬氏(三重県立美術館主任学芸員)

定 員 140名

※聴講無料・事前申込不要・当日受付・先着順

### 長崎学講座

#### 蘭学者や医学者だけじゃない！

#### 画家たちも長崎遊学

日 時 2026年2月8日(日) 14:00～15:30

会 場 1階ホール

講 師 施 燕(当館学芸員)

定 員 140名

※聴講無料・事前申込不要・当日受付・先着順

### 長崎検番の舞

長崎花柳界の伝統を受け継ぐ芸妓衆(げいこし)が粋な舞を披露します。

日 時 2026年2月7日(土)【1】13:00～ 【2】15:00～

会 場 1階エントランスホール

※観覧無料・事前申込不要



### わたしだけの「和綴じ本」づくり

重ねた紙の束の右端に穴を開け、糸でかがって綴じる、日本の伝統的な製本方法を体験してみませんか。

日 時 2026年1月25日(日)

【1】10:00～11:00 【2】14:00～15:00

会 場 1階講座室

定 員 各回15名

参加費 500円

※ホームページから要事前申込み



### 遊学気分で「しおり」づくり

日 時 2026年2月22日(日) 14:00～16:00

(最終受付15:30)※材料がなくなり次第終了

会 場 1階エントランス

対 象 どなたでも

参加費 300円

※予約不要・当日受付



### 前売券(販売は1月16日まで)

チケットぴあ【Pコード:687-363】 ローソンチケット【Lコード:82373】 セブンチケット【セブンコード:113-340】  
紀伊國屋書店長崎店(夢彩都) メトロ書店本店(アミュプラザ長崎) 長崎歴史文化博物館