

ワシとっしやん
マップづくりじやー!



ナイトミュージアム2019

クイズを解きながら館内を探検して、キミだけのミュージアムマップを作ろう!

要事前申込み

7/27(土) 18:30～20:00(受付18:00～)

対象：小中学生と保護者
※保護者を含む1組2人以上でご応募ください。
定員：15組30名
参加費：一般300円、小中学生150円 ※県内小中学生無料

要事前申込み

自分だけのポストカード作り

カラフルに色をぬって、オリジナルのポストカードを作ってみよう! 完成したポストカードはフレームに入れてお渡しします。



8月中の毎週(土)曜日
①10:30～ ②14:00～

要事前申込み

こころをむすぶ～友情の梅むすび

梅むすびをマスターしよう。水引をつかったストラップやぼち袋も作れます。



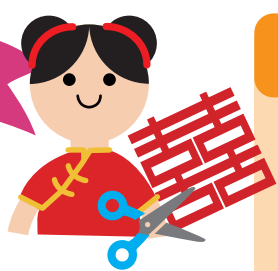
8月中の毎週(日)曜日
①10:30～ ②14:00～
(中・高学年以上向け) (小・中学年向け)

定員：各回5組(小中学生と保護者)
参加費：300円(材料費、保護者1名の観覧料込み)

当日受付

切り絵体験

幸せをねがってつくる中国の切り絵を体験してみませんか。作品はもちかえりできます! 参加費：無料



当日受付

クイズラリー

ミュージアムの展示を見ながらクイズをとこう! 参加するとプレゼントがもらえるよ! 参加費：無料



お申込み・お問合せ

要事前申込み メニューは電話でお申込みください。(先着順に受付)

095-827-8746
(受付時間9:00～17:00)

□アクセス
路面電車 「大浦天主堂下」下車徒歩3分
長崎バス 「グラバー園入口」下車徒歩1分
自家用車 ながさき出島道路下車後、グラバー園方向へ3分(駐車場はありません)



うめや 庄吉 人生すずく



スタート!

ながさき うめやしやうきち
 長崎でそだった梅屋庄吉は
 さまざまな仕事をしていました。
 すごろくであそびながら学んでみよう

ちゆうごく しゃしんや
 中国で写真屋を
 はじめる



とうじ 当時のカメラ

しゅっちやう
 出張さつえい
 サービスをはじめて
 だいせいこう
 大成功!
1マスすすむ

かせいだお金で
 こまっている人を
 たすけたよ



しごと いっしょうけんめい
 どんな仕事も一生懸命だった
 しやうきち かね じぶん
 庄吉は、そのお金を自分のため
 ではなくこまっている人たちの
 ために使いました。

ゴール!



しやうきち なかしまがわ
 庄吉は中島川のちかく
 にあったお米屋さん
 うめやしやうてん
 梅屋商店でそだちました



ちゆうごく
 中国へ
 にげる!



そんぶん
 孫文がなくなった
 しやうきち ちゆうごく
 あと、庄吉は中国に
 どうぞう
 銅像をおくりました



なんきよく
 南極たんけんの
 えいが
 映画を
 とったよ



か
 買いすぎた米が
 う
 売れなくて大失敗!
**1回
 やすみ**



こまっているんだ
 たすけるよ!

ちゆうごくじん そんぶん
 中国人の孫文ともだちになる



はんがく けん
 半額クーポン券をくばったり
 えいが じやうえい
 めずらしい映画を上映して
 えいがかん だいにんき
 映画館は大人気に!



ちゆうごく
 はじめて中国へいく!
 にっぽん
 日本とのちがいにびっくり



こめや
 米屋のあととり
 むすこ
 息子として
 がんばるぞ!



そんぶん おうえん
 孫文を応援したことで
 ちゆうごく しごと
 中国で仕事ができなくなり
 べつ
 別のところ
 にいく!
1回やすみ



しやうきち つま
 庄吉の妻
 トク

にっぽん えいが
 日本で映画の
 かいしゃ
 会社をつくる



かね そんぶん
 そのお金で孫文を
 おうえんしたよ

