

長崎歴史文化博物館 キャンパスメンバーズ

長崎歴史文化博物館キャンパスメンバーズは、大学・専修学校等教育機関との連携を図り、学生の皆様が博物館に親しんでいただき、長崎の歴史や文化・観光にふれる場を提供することを目的とした会員制度です。キャンパスメンバーズ会員校に在籍する学生および教職員の方は、当館の常設展示や当館主催の企画展を無料で観覧することができます。また、館内施設を無料または割引価格でご利用いただくことができます。

◎募集対象

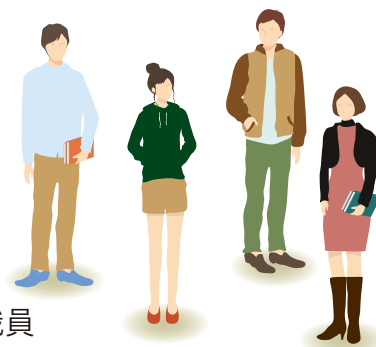
大学、短期大学、専修学校

◎会員期間

入会日より当該年度末（3月31日）まで

◎利用対象

募集対象の大学、短期大学、専修学校に在籍する学生および教職員



特 典

- ・常設展を無料で観覧いただけます。（学生証の提示が必要です）
- ・当館主催の企画展を無料で観覧いただけます。
（学生証の提示が必要です、対象外の企画展があります）
- ・長崎市旧香港上海銀行長崎支店記念館 長崎近代交流史と孫文・梅屋庄吉ミュージアムを無料で観覧いただけます。
- ・館内ミュージアムショップの商品を10%割引で購入いただけます。
（対象外の商品・書籍があります）
- ・館内レストランのメニューを10%割引でご利用いただけます。
- ・館内のホールや企画展示室を、オープンキャンパスや広報イベントの会場としてご利用いただけます。（会員期間内に1日。日程は事前に調整いただく必要があります）
- ・在学生の博物館実習を優先的に受け入れさせていただきます。
- ・1階エントランスにてキャンパスメンバーズ名を掲示させていただきます。

◎年会費 ※

学生数	会 費
300 人未満	30,000 円
1,000 人未満	80,000 円
2,000 人未満	150,000 円
4,000 人未満	250,000 円
4,000 人以上	350,000 円

長崎歴史文化博物館キャンパスメンバーズ お申込み・お問合せ

長崎歴史文化博物館 経営管理グループ
〒850-0007 長崎県長崎市立山 1-1-1
TEL 095-818-8366 FAX 095-818-8407

※学生数は学校基本調査（文部科学省）の在学者数にもとづきます。
年度途中で入会いただく場合は年会費を月割りで計算します。



長崎歴史文化博物館
Nagasaki Museum of History and Culture